



Uși batante FACE



cu tehnologie **Brushless** și sursă de alimentare în domeniu extins 100 - 240 V (50/60 Hz) Tehnologie *Switch Mode* –
Deschidere și închidere automatizate, deschidere motorizată și închidere cu arc

Primele automatizări cu economie reală de energie care garantează reducerea consumului de electricitate

"nimic ca înainte"

Comparație între parametrii care determină consumul de electricitate CONCURENȚI



Date tehnice Macro

Motoreductor cu motor CC cu perii comutante

Sursă de alimentare 230 V / 50-60 Hz

Putere nominală = peste 150 W

Stand-by = nedeclarat

Comparație între parametrii care determină consumul de electricitate FACE



Date tehnice Macro

Motoreductor cu motor fără perii

Sursă de alimentare cu domeniu extins 100-240 V / 50-60 Hz

Tehnologie *Switch Mode*

Putere nominală SW2 = 40 W

Stand-by SW2 = 8 W

Putere nominală SW4/SW5 = 70 W

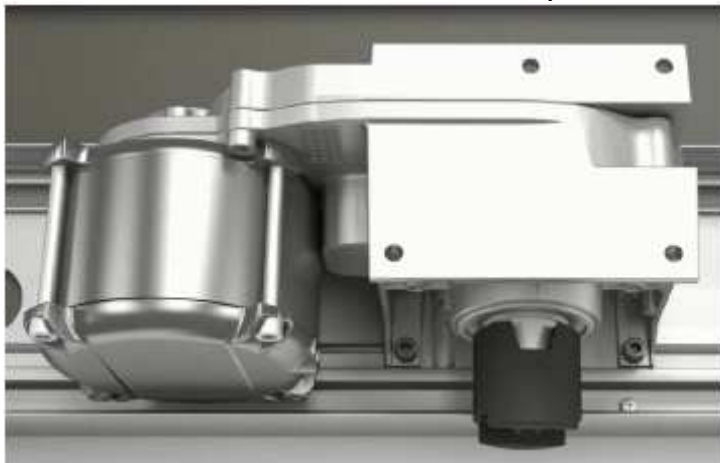
Stand-by SW4/SW5 = 8 W

CONȚINUTUL TEHNOLOGIEI INOVATOARE

Motoreductorul prezintă următoarele caracteristici principale:

- Utilizarea motorului fără perii cu construcție proprie, în locul motorului C.C. clasic, cu perii comutante, pentru a mări randamentul cu 30% și pentru a reduce consumul de electricitate.
- Principalul element de uzură la un motor C.C. sunt perile și, fiind, prin definiție, un motor fără perii, care se rotește cu viteză mică, de 260 rpm, durata sa de viață este mai mare cu aproximativ de zece ori, ceea ce reduce foarte mult periodicitatea întreținerii.
- Absența periilor face ca aceste motoare să fie excepțional de silențioase.
- Poziționarea exclusivă a senzorului de control în interiorul motorului îl face foarte compact ca dimensiune și funcționalitate și-l protejează împotriva avarierii accidentale, cauzate de acțiuni externe inadvertente și neglijente.
- Motoreductorul este încorporat într-un înveliș dublu din aluminiu, pe care este fixat motorul fără perii, și din care iese știftul de antrenare a brațelor de mișcare a ușii. Motoreductorul a fost conceput pentru a obține randament maxim și reversibilitate absolută.

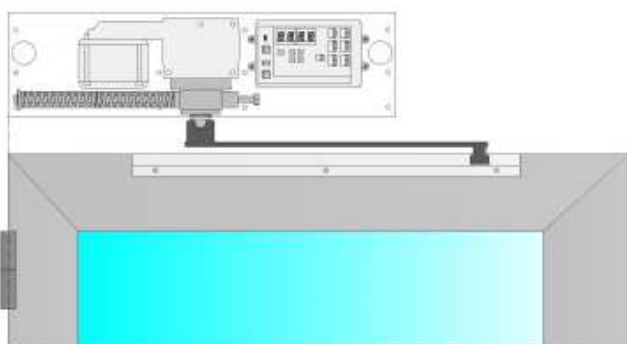
Motoreductor cu motor fără perii



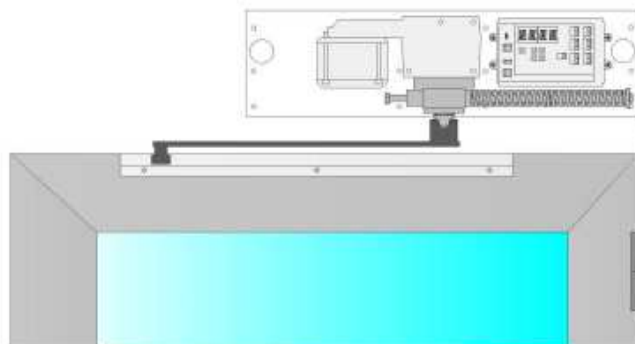
La modelul cu închidere cu ARC, în partea de jos a motoreductorului este montat grupul de arcuri, conceput pentru a oferi un randament înalt și pentru a fi compact, astfel încât să asigure închiderea mecanică a ușii printr-o mișcare sigură și armonioasă. Tot sistemul a fost proiectat astfel încât să permită operațiunea simplă, intuitivă și rapidă de inversare a grupului de arcuri, atunci când este necesar ca mișcarea de închidere să fie inversată față de setarea din fabrică.

Exemplu de SW4 cu braț glisant pentru tragerea SWSA

Setare din fabrică



Grup de arcuri inversat




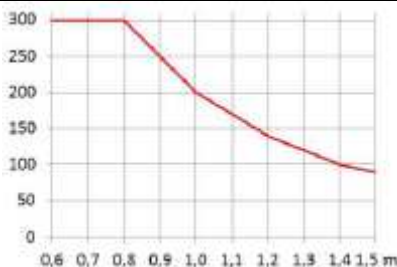


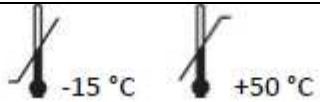

Sistemul **avansat de control electronic** prezintă următoarele caracteristici principale:

- Sursa de alimentare are un domeniu extins de 100 - 240 V C.A. (50/60 Hz), este realizată cu tehnologie *Switch Mode*, care garantează cel mai înalt randament și reduce consumul de energie al întregii automatizări.
- Conexiunea sursei de alimentare este o cutie standard și nu necesită instalare de către personal specializat.
- Se poate regla cu ajutorul unui ecran alfanumeric, ușor de citit chiar și de la distanță, care oferă informații detaliate și de diagnosticare.
- Sistemul electronic de control a fost presetat în modul standard, și nu este nevoie să efectuați nici un reglaj, ușa dvs. funcționează deja. Dar, toți parametrii sunt editabili, dorim să vă îndeplinim cerințele speciale.
- Fiecare accesoriu prezintă bornă dedicată, care permite conectarea facilă și simplă a dispozitivelor de control și a sistemului de securitate al ușii.
- Toate informațiile colectate în timpul funcționării ușii, și, în primul rând, toate setările de control, sunt salvate pe un microcard SD, aflat la îndemână, pentru ca dvs. să puteți repeta aplicații asemănătoare și să le refolosiți când înlocuiți, reducând timpul de intervenție. Microcardul SD poate fi utilizat și pentru a upgrada sistemul, astfel încât dvs. să beneficiați întotdeauna de cele mai recente inovații în funcționalitatea ușii.
- Sistemul electronic de control este prevăzut cu un microcard USB standard pentru conexiune la un calculator, în vederea efectuării unei diagnosticări mai sofisticate, a actualizării și controlului.

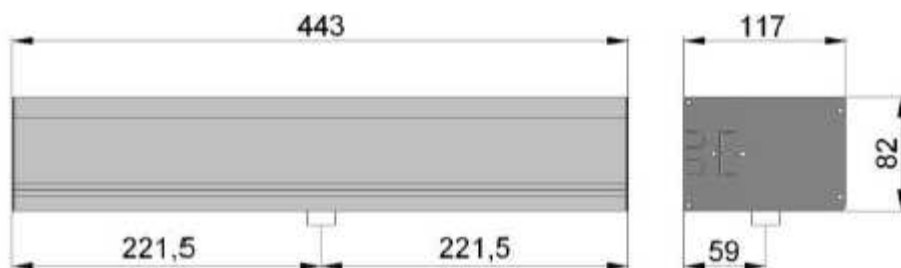
Sistem electronic de control



SPECIFICAȚII TEHNICE

Model	SW2	SW5	SW4
Tip de automatizare	UȘOR	GREU	ARC
Funcționare:	Deschidere și închidere motorizate	Deschidere și închidere motorizate	Deschidere motorizată și închidere cu arc
Aplicații recomandate:	Ușile interioare nu trebuie expuse la curenți puternici	Ușile exterioare sunt expuse la vânturi moderate frecvente	Ușile exterioare sunt expuse la vânturi puternice frecvente
Certificat conform EN 16005	Prima Ricerca & Sviluppo	Prima Ricerca & Sviluppo	Prima Ricerca & Sviluppo
Dimensiuni:			
Înălțime	82 mm	104 mm	135 mm
Adâncime	117 mm	118 mm	118 mm
Lungime	443 mm	463 mm	503 mm
	200 kg x 0,8 m	300 kg x 0,8 m	220 kg x 0,8 m
Sarcină maximă:			
Antrenare:	Motoreductor cu motor fără perii	Motoreductor cu motor fără perii	Motoreductor cu motor fără perii + grup de arcuri
Timp de deschidere și de închidere:	2-6 secunde	2-6 secunde	2-6 secunde
Clasă de regim:	Funcționare continuă	Funcționare continuă	Funcționare continuă
Funcționare intermitentă:	S3 = 100%	S3 = 100%	S3 = 60%
Sursă de alimentare:	Domeniu extins 100 - 240 V 50/60 Hz	Domeniu extins 100 - 240 V 50/60 Hz	Domeniu extins 100 - 240 V 50/60 Hz
Putere nominală:	40 W	70 W	70 W
Stand-by:	8 W	8 W	8 W
Sarcină nominală:	20 Nm	40 Nm	23 Nm
Clasă de protecție:	IP 20	IP 20	IP 20
Temperatură de funcționare			
Setare parametri:	Butoane și ecran	Butoane și ecran	Butoane și ecran
Conexiuni la dispozitivele de control și siguranță:	Borne de conexiune dedicate	Borne de conexiune dedicate	Borne de conexiune dedicate
Sursă de alimentare pentru accesorii:	12 V C.C. (max. 1 A)	12 V C.C. (max. 1 A)	12 V C.C. (max. 1 A)
Memorie pentru setări și salvare:	Micro SD standard	Micro SD standard	Micro SD standard
Conexiune calculator:	Micro USB standard	Micro USB standard	Micro USB standard

*Dimensiuni externe
SW2*



*Dimensiuni externe
SW5*



*Dimensiuni externe
SW4*



Exemplu de SW5 cu braț glisant de tragere



*Braț glisant de tragere **SWSA***



Exemplu de SW5 dublu pe o grindă cu brațe articulate de împingere



*Braț articulată de împingere **SWAA***





Inoveaza pentru a simplifica!

MARCAJ CE ȘI STANDARD EUROPEAN EN 16005



Automatizările FACE poartă marcajul CE și au fost concepute și construite în conformitate cu standardul european de siguranță EN 16005 și cu următoarele directive europene: directiva de mașini (2006/42/EC), directiva de compatibilitate electromagnetică (2014/30/UE).

Pentru a realiza sistemul, utilizați accesorii și dispozitive de siguranță aprobate de FACE.

FACE își rezervă dreptul de a aduce modificări și îmbunătățiri produselor sale. Din acest motiv, ilustrațiile și informațiile care apar în acest document nu sunt finale.

Această ediție a documentului anulează și înlocuiește toate versiunile anterioare. În caz de modificare, se va emite o ediție nouă.

Mai multe informații sunt disponibile în manualele tehnice on-line: www.facespa.it.



† Certificat de sistem al calității nr. 50 100 12734

FACE S.p.A.

Viale delle Industrie, 74 - 31030 Dosson di Casier (TV) - Italia

Fax +39 0422 380414 \ Telefon +39 0422 492730

E-mail: info@facespa.it \ www.facespa.it